

SIEMENS

SIEMENS

ACUSON X600

ACUSON X FAMILY
Ultrasound Systems

**Übertrifft Ihre Erwartungen.
Nicht Ihr Budget.**

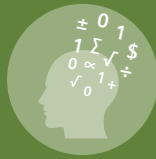
Das Ultraschallsystem ACUSON X600

siemens.de/X600

Alles außer Standard!



Hochentwickelte
Bildgebungs-Engine



Intelligentes
Arbeiten



Fortschritt und
Investitionsschutz

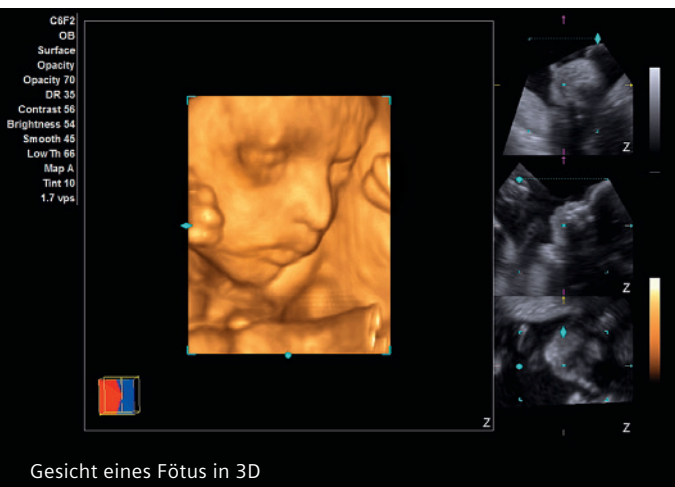
**Sie haben die Wahl ...
Keine Kompromisse mit dem neuen X600
für Ihre Praxis**

Bildqualität und Zuverlässigkeit – dabei gehen wir keine Kompromisse ein. Diesen Grundsatz haben wir uns zu eigen gemacht und das Ultraschallsystem ACUSON X600 konzipiert. Die leistungsfähige Bildgebungs-Engine liefert exzellente Ergebnisse in den klinischen Bereichen der Gynäkologie- Geburtshilfe, Allgemeinmedizin, und weiteren Fachdisziplinen. Investieren sie dort, wo es am wichtigsten ist und planen Sie für die Zukunft. Definieren Sie Ihren klinischen Standard neu für sich und Ihre Patienten.

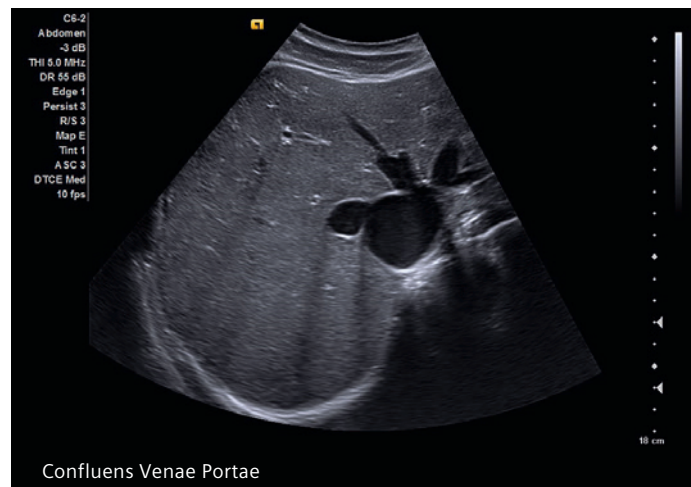
ACUSON X600



Hochentwickelte Bildgebungs-Engine



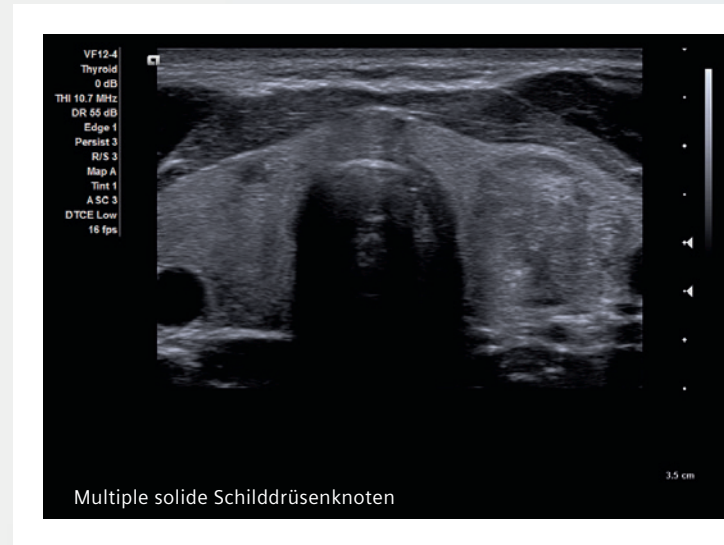
Gesicht eines Fötus in 3D



Confluens Venae Portae

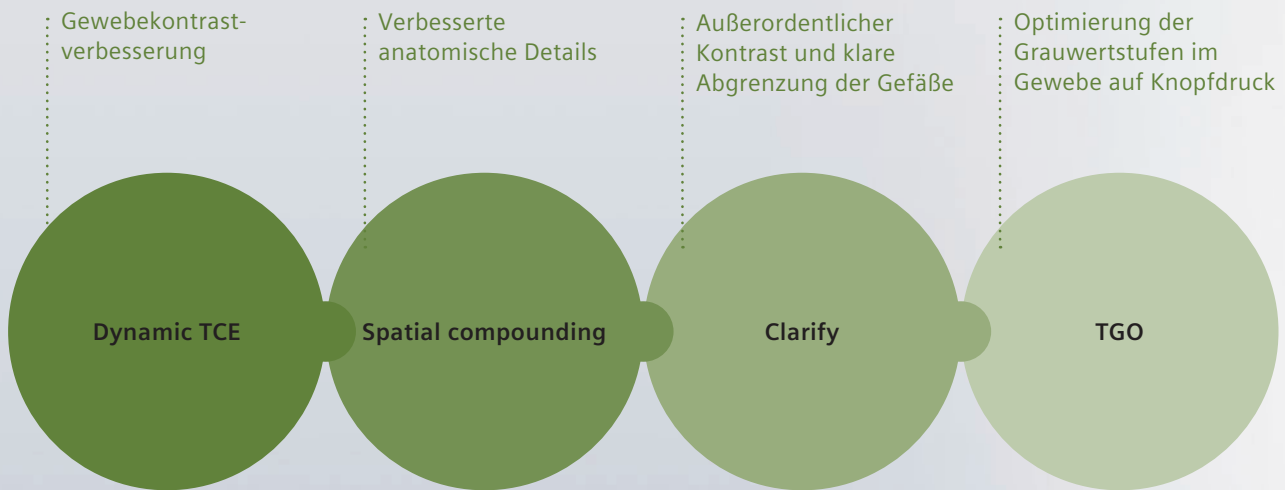
Die wegweisende Bildgebungstechnik von Siemens Healthcare ist nicht nur unseren High-End-Systemen vorbehalten. Auch bei der Entwicklung eines kostengünstigeren Systems beginnen wir mit einer hochentwickelten Bildgebungs-Engine, um an entscheidender Stelle herausragende Qualität zu liefern.

Das ACUSON X600 bietet eine ausgezeichnete Bildhomogenität im gesamten Sichtfeld, sodass sich Ihre klinische Arbeit auf klare, hochaufgelöste Bilder für ein breites Anwendungsspektrum stützen kann.





Hochentwickelte Bildgebungs-Engine

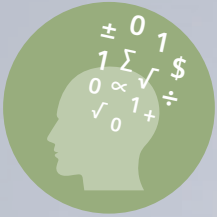


Exzellente klinische Performance mit migrierten high-end Technologien

- **Dynamic TCE** (Tissue Contrast Enhancement): Technologie für die Visualisierung feinsten Gewebeveränderungen
- **Advanced SieClear**: mehr Informationen dank tangential abgetasteter Strukturen durch wechselnde Angulation der Ultraschallwellen
- **TGO** (Tissue Grayscale Optimization): Optimierung des Workflows per Knopfdruck
- **Clarify VE** (Vascular Enhancement): Technologie für außerordentlichen Kontrast und klare Abgrenzung der Gefäße

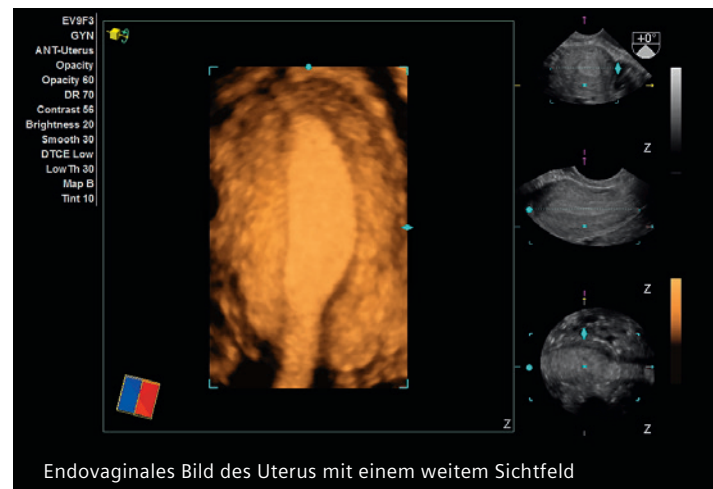
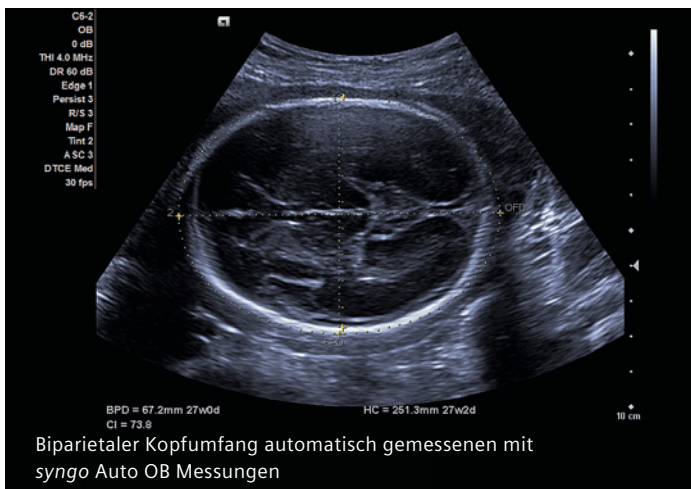
SIEMENS

ACUSON X FAMILY
Ultrasound Systems



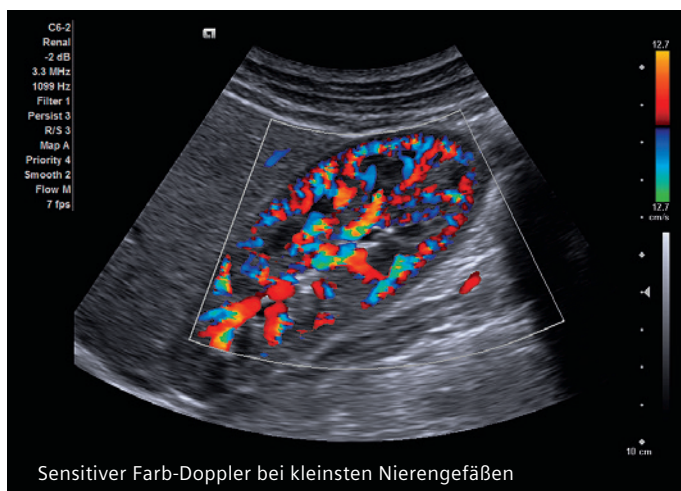
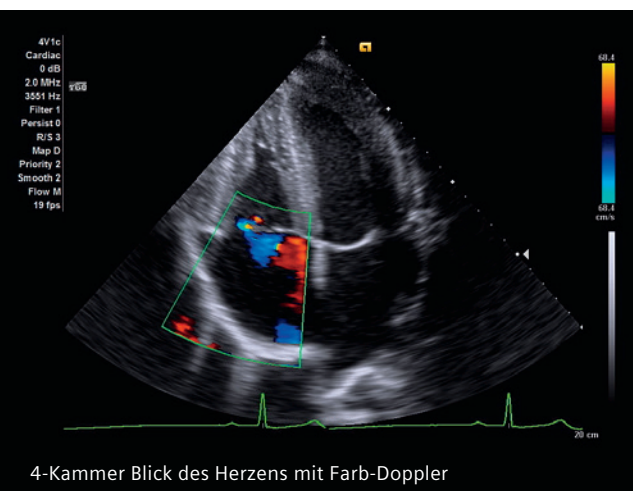
Intelligentes Arbeiten

Für die Gynäkologie und die Innere Medizin



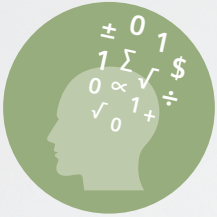
Intelligentes Arbeiten – für die Gynäkologie

- **syngo Auto® OB Messungen:** Spart Zeit und verbessert die Konsistenz durch Automatisieren der häufigsten Messungen
- **Advanced fourSight™ 4D Technologie:** Integrieren Sie 3D/4D ganz leicht in Ihre Praxis mit einer Vielzahl an Optionen für die intuitive Aufnahme und Wiedergabe
- **HD-Zoom:** Detailauflösung auf höchstem Niveau für NT-Messung
- **DICOM OBGYN Structured Report:** Optimiertes Reporten mit vereinfachter Übertragung der Messergebnisse



Intelligentes Arbeiten – für die Innere Medizin

- **Axis EF:** Spart Zeit und verbessert die Konsistenz durch automatische Berechnung der Auswurfraction
- **Clarify VE:** Generiert diagnostische Sicherheit bei Gefäßbeurteilungen durch adaptive Pixel-für-Pixel-Analyse in Echtzeit
- **HD-Zoom:** Detailauflösung auf höchstem Niveau für kleinste Strukturen, z.B. bei Gallensteinen
- **DICOM WLAN:** Optimierte Datenübertragung auch ohne Netzkabel



Intelligentes Arbeiten

Schallköpfe

Das Ultraschallsystem ACUSON X600 bietet ein breites Spektrum an innovativen Schallköpfen, die führend sind in der ergonomischen Gestaltung. Erweitern Sie Ihre diagnostischen Anwendungsbereiche und profitieren Sie von der klinischen Flexibilität und dem guten Preis-Leistungs-Verhältnis.



C6F2
4D Schallkopf
1.5–5.5 MHz



C8F3
4D Schallkopf
2.0–7.0 MHz



VF12-4
Linearschallkopf
4.0–12.0 MHz



VF10-5
Linearschallkopf
5.0–10.0 MHz



EC9-4w
Vaginalschallkopf
4.0–9.0 MHz

11 Sonden



4V1c
Echoschallkopf
1.0–4.0 MHz



CH5-2
Abdomenschallkopf
1.4–5.0 MHz



C6-2
Abdomenschallkopf
1.8–6.0 MHz



EV9F3
4D Vaginalschallkopf
3.0–9.0 MHz



CW2
CW Dopplerstiftsonde
mit 2.0 MHz



CW5
CW Dopplerstiftsonde
mit 5.0 MHz



Fortschritt und Investitionsschutz

Investitionsschutz

Der beste Schutz für Ihre Ultraschallinvestition ist die Möglichkeit, von technischen Fortschritten zu profitieren. Das ACUSON X600 nutzt fortlaufend Software- und Hardware-Upgrades, die für Systeme höherer Preisklassen entwickelt werden. Mit seiner als Standard bereitgestellten hochwertigen Ausstattung und den umfangreichen Optionen, passen Sie Ihr Ultraschallsystem an Ihre derzeitigen individuellen Bedürfnisse an und sind für zukünftige Aufgaben bestens gerüstet.

- Hinter den Produkten steht die Zuverlässigkeit von Siemens Healthcare
- Systemlösungen mit nur einem Schallkopf für viele Untersuchungen sparen Kosten, da keine zusätzlichen Schallköpfe benötigt werden
- Die hochwertige Standardausstattung bietet ein Premium-Erlebnis zum praktikablen Preis
- Skalier- und erweiterbar durch Anpassungsoptionen und Upgrades, damit Sie auf neue Herausforderungen reagieren können
- Breites Angebot von Schallköpfen für jeden Bedarf



Technische Daten



Technische Spezifikationen (Auszug)

- 20"-LED-Monitor mit integriertem ergonomischen Griff
- McAfee Viren Schutz
- 2D-Modus Abtastdichte: bis zu 512 Zeilen
- Prozessdatenkanäle: bis zu 23.360 Kanäle
- Gesamtsystem Dynamikbereich: > 205 dB
- Ultra-sensitive Breitband Schallköpfe mit individuell wählbaren Frequenzen
- Automatische Hüllkurven-Vermessung des Doppler-Spektrums in Echtzeit und am angehaltenen Bild inkl. Berechnungen von PS, ED, TAMx, TAMn, PI, RI und S/D

System

- Höhenverstellbares und drehbares Bedienfeld
- Allseitig beweglicher Monitorarm für verbesserte Ergonomie:
 - Arm Rotation: -90° bis +90°
 - Neigung: 15° bis 90°
- Integrierte leistungsstarke Audio Lautsprecher
- Schnellstart Funktionalität „Quikstart“ (optional) zur Erhöhung der Verfügbarkeit



Sonden Technologie

Ultrasensitive Breitband-Sonden, abgestimmt mit vom Benutzer wählbarer MultiHertz™ Frequenz Bildgebung, verbessert Auflösung und Penetration. Bis zu 7 Frequenzen im 2D u. THI-Mode und je 2 Frequenzen im Farb- und Spektraldoppler erweitern die klinische Vielseitigkeit eines einzigen Schallkopfes und optimiert die Investition in die Sonden.

- microCase™ Sonden Miniaturisierungstechnologie und SuppleFlex™ Sondenkabel mit integriertem Kabelmanagement sorgen für Schutz während der Untersuchungen und des Transports
- Unabhängige 2D und Farbdoppler Frequenzen für optimale Auflösung und Penetration
- Frequenz Bereich: 1,3–11,4 MHz
- „Hanafy“ Linsen-Schalltechnologie
- Universelle Edelstahlbiopsieführung und Einmalbiopsieführungen für spezielle curved und lineare Schallköpfe

Standardausstattung ACUSON X600 – starten Sie sofort durch!

- Farb-Doppler
- Power-Doppler
- Gewebe-Doppler
- PW Spektral-Doppler
- Advanced SieClear Spatial Compounding
- Dynamic Tissue Contrast Enhancement
- Tissue Harmonic Imaging
- Tissue Grayscale Optimierung
- DICOM Connectivity
- Solidcore-Virusprotection

Aufgrund lokaler Einschränkungen von Vertriebsrechten und Serviceverfügbarkeiten können wir leider nicht gewährleisten, dass alle in dieser Broschüre aufgeführten Produkte weltweit gleichermaßen durch Siemens vertrieben werden können.

Die Informationen in diesem Dokument beinhalten allgemeine technische Beschreibungen von Leistungen und Ausstattungsmöglichkeiten, die nicht in jedem Einzelfall vorliegen müssen.

Verfügbarkeit und Ausstattungspakete können sich von Land zu Land unterscheiden. Aus diesem Grund sind die gewünschten Leistungen und Ausstattungen im Einzelfall bei Vertragsschluss festzulegen.

Siemens behält sich das Recht vor, Konstruktion, Ausstattungspakete, Leistungsmerkmale und Ausstattungsmöglichkeiten ohne vorherige Bekanntgabe zu ändern. Die aktuellsten Informationen erhalten Sie bei Ihrer zuständigen Siemens-Vertretung.

Freigestellte klinische Bilder können zur besseren Darstellung der Pathologie beschnitten sein.

ACUSON X600 ist eine Marke der Siemens Medical Solutions USA, Inc.

Local Contact Information

Siemens Healthcare GmbH
Karlheinz-Kaske-Str. 2
91052 Erlangen
Germany
Telefon: 0800 022 87 66
siemens.de/ultraschall

Siemens Healthcare Headquarters

Siemens Healthcare GmbH
Henkestr. 127
91052 Erlangen
Germany
Phone: +49 9131 84-0
siemens.com/healthcare

Bestell-Nr. A91GER-H-000239-C1 | Gedruckt in Deutschland | PS GER 3053 02171. | © Siemens Healthcare GmbH, 2017

siemens.de/healthcare