

# DRAMIŃSKI *4Vet Slim*

*Einfach im Gebrauch • vielseitig • modernes Design*

- arbeitet mit verschiedenen Sonden
- arbeitet mit OPU (Eizelle abholen)
- tragbar / stationär
- Energie aus Netz oder Batterie



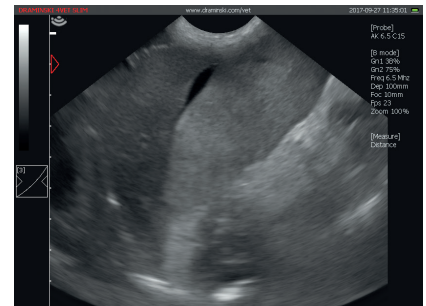
# DRAMINSKI *4Vet Slim*

## TRAGBAR ULTRASCHALL MIT WECHSELBAR ELEKTRONISCHEN SONDEN

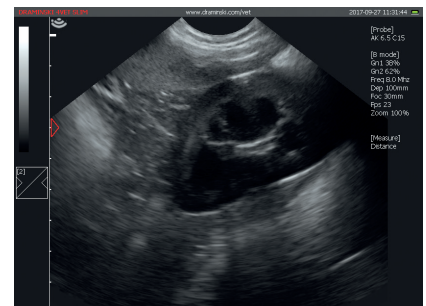


- Touchscreen
- fertig zur Arbeit im 25 s.
- arbeitet mit verschiedenen Sonden
- Punktionsverstärkung
- Farb-Doppler
- modernes Design

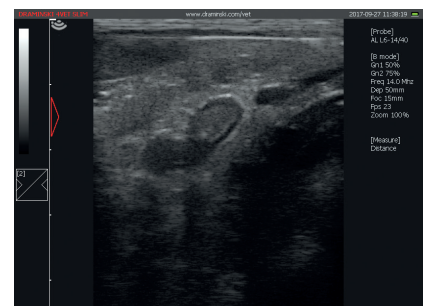
Perfekte Diagnose von Tieren mit ausgezeichnet Bildqualität.



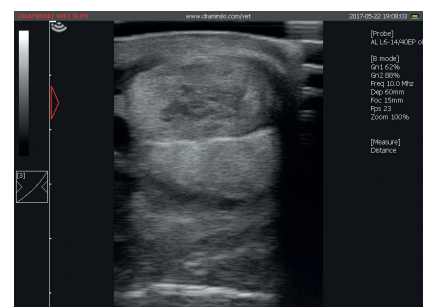
Freie Flüssigkeit im Bauch



Niere des gesunden Hundes



Nebenniere eines gesunden Hundes



Sehnen der Beugemuskeln des Pferdes

Brauchen Sie noch etwas für eine effektive Arbeit?

|  |  |
|--|--|
| <b>Bildschirm</b>                              | LCD-Bildschirm mit LED-Hintergrundbeleuchtung, 10,4"   |
| <b>Bildgebung</b>                              | B, B+B, 4B, M, B+M, Farb-Doppler   |
| <b>Äußere Abmessungen</b>                      | 26 cm x 25 cm x 5,5 cm   |
| <b>Gewicht</b>                                 | 2,8 kg (ohne Sonden und Batterie)  |
| <b>Bildverwaltung</b>                          | Zoom 60 – 300% je 20%, Vollbildschirm, Speichern von Bildern und Bildschleifen (256 Einzelbilder)                                    |
| <b>Voreinstellungen</b>                        | gespeichert, möglich neue zumachen   |
| <b>Graskala</b>                                | 256 Graustufen   |
| <b>Messungen</b>                               | standard: Lineal, Netz, Abstand, Volumen, Flächeninhalt, Ellipse, Verengung; OB./GYN-Paket: Alterstabellen für diverse Tiergattungen |
| <b>Steuerung der Funktionen</b>                | kapazitative Touchtechnologie  |
| <b>Speichern von Bildern und Bildschleifen</b> | 100 GB, speichern von Bildern und Bildschleifen  |
| <b>Standard der Datenübertragung</b>           | Dicom 3,0  |
| <b>Anzahl der Schalkopfanschlüsse</b>          | eine Schnittstelle, automatische Erkennung der Sonde   |
| <b>Externe Schnittstellen</b>                  | 2 x USB 3.0, 1 x LAN, 1 x Display Port   |
| <b>Stromquelle</b>                             | 1. Netzteil; 2. Akkupack Li-Ion, 14.4V, 10Ah   |
| <b>Dauerarbeit bei Batteriebetrieb</b>         | ca. 4 Stunden  |
| <b>Aufladedauer Akku</b>                       | ca. 3 Stunden (Typ des Ladegerätes: 3240 LI)   |

